

La population de la Région de Bruxelles - capitale L'évolution comparée aux perspectives

Micheline Lambrecht

Exposé du 31 mars 2010 à l'Aula Magna, Bruxelles

L'Aula Magna est une association à but non lucratif dédiée à la réflexion sur l'avenir de Bruxelles. Elle a réuni syndicats, entreprises, milieux culturels, défenseurs de l'environnement, francophones et néerlandophones dans une « Plate-forme de la société civile bruxelloise ». Associée aux universités bruxelloises (ULB. VUB. FUSL), cette plateforme a organisé, d'octobre 2008 à avril 2009, les « Etats généraux de Bruxelles » - un cycle de 16 conférences-débats.
<http://www.aula-magna.eu/>

Les perspectives de population (PP) en Belgique

Une très longue tradition

Des travaux menés par:

- la DG Statistique et Information Economique du SPF Economie (DG SIE)
- le Bureau fédéral du Plan (BFP)
- avec la collaboration de scientifiques (démographes, géographes, sociologues, économistes, spécialistes de la santé ...) venant des universités et des administrations fédérales, régionales et communautaires

cf. « Perspectives de population 2007-2060. » BFP, DG SIE et Comité scientifique d'accompagnement. Planning Paper 105 du BFP, sur le site www.plan.be, rubrique 'Population'



La nécessité impérieuse d'un nouvel exercice

Les dernières perspectives de population disponibles en 2007, les PP2000-2050^(*), reposaient sur l'analyse d'observations antérieures à 1999.

Or, on observait des évolutions démographiques majeures:

- une reprise des naissances due à une fécondité plus forte
- des immigrations (officielles) nettement supérieures.

L'allongement de la vie progressait un peu plus que prévu.

(*) « Perspectives de Population 2000-2050 », INS, BFP avec la collaboration du Comité scientifique d'accompagnement, INS, 2001



Confrontation des perspectives de population 2000-2050 aux observations (situation vécue en 2007, quand se préparaient les PP2007-2060)

Dans les deux slides suivants, on va comparer:

- les observations de l'année 2006 aux prévisions pour cette année des PP2000-2050, pour voir comment en 7 années (de 2000 à 2006) les divergences se marquent.

Et ce à chaque fois, pour le Royaume et la Région de Bruxelles-capitale.



PP2000-2050 vs observations, 2006, Royaume

Source: PP2000-2050 – INS, BFP , Observations: RN-DG SIE

	PP00		Observations	(PP00=100)
Naissances:	109.974	→	121.382	(110)
Décès:	104.746	→	101.587	(97)
Solde naturel	5.228	→	19.795	(378)
Migrations internes (p.m.)				
Migrations internationales:				
immigrations:	70.070	→	108.786	(155)
émigrations:	53.420	→	59.250	(111)
solde:	16.650	→	49.536	(298)
Ajustement statistique	-	→	3.821	?
Accroissement annuel	21.878	→	73.152	(334)
Population au 31.12.06 (1.01.2007)	10.447.565	→	10.584.534 (+1.31% en 7 ans)	



PP2000-2050 vs observations, 2006, Région de Bruxelles-capitale

Source: PP2000-2050 – INS, BFP , Observations: RN-DG SIE

	PP00		Observations	(PP00=100)
Naissances:	12.935	→	16.214	(125)
Décès:	9.567	→	9.545	(99)
Solde naturel	3.368	→	6.669	(198)
Migrations internes: davantage de sorties de Bruxelles				
solde	-9.573	→	-13.457	(-141)
Migrations internationales:				
immigrations:	20.761	→	35.491	(171)
émigrations:	12.252	→	17.903	(146)
solde:	8.509	→	17.588	(207)
Ajustement statistique	-	→	1.611	?
Accroissement annuel	2.304	→	12.411	(539)
Population au 31.12.06 (1.01.2007)	989.256	→	1.031.215 (+4.24% en 7 ans)	



Méthodologie des PP07: Les données

Deux sources (années 1991 à 2006):

- le registre national pour
le mouvement de la population et la population résultante
- les bulletins de naissance pour
le lien entre la mère et son enfant (âge, nationalité);
les données 2000-2006 pour la Wallonie ont été construites

Cinq dimensions à chaque donnée:

- le temps
- le niveau géographique (généralement l'arrondissement)
- l'âge
- le sexe
- la nationalité (généralement Belges et étrangers)



Le schéma des calculs

(au niveau de l'arrondissement)

- Population au 1er janvier de l'année t
 - les décès de l'année
 - + les naissances de l'année(dont on soustrait les décès en cours d'année)
- Population fermée au 31 décembre
 - + solde des migrations internes de l'année
 - + solde des migrations externes de l'année
- Population finale avant naturalisations au 31 décembre
 - +/- naturalisations de l'année
 - + p.m. régularisations(comme dans les Perspectives 2000-2050)
- Population au 31 décembre de l'année t
qui devient la population du 1er janvier de l'année $t+1$



Les hypothèses de mortalité

On définit les quotients de mortalité:

décès par âge rapportés aux naissances de l'année
et à la population présente au 1er janvier.

Deux questions:

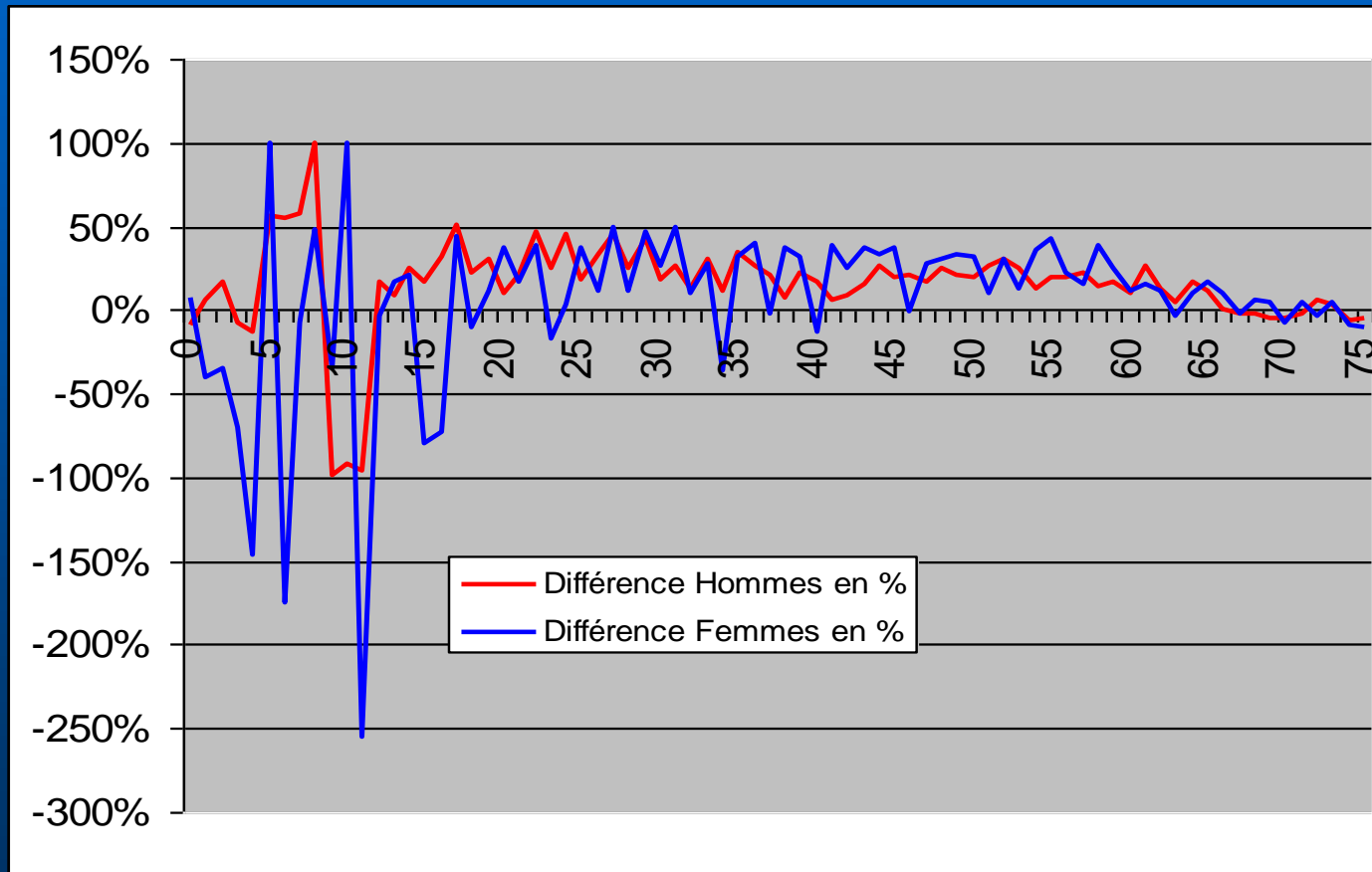
- Faut-il conserver une distinction Belges – étrangers ?
- Faut-il projeter au niveau des arrondissements ?



Quotients de mortalité - Royaume Belges moins étrangers - de 0 à 75 ans moyenne 2002 à 2006 – différences en pour cent

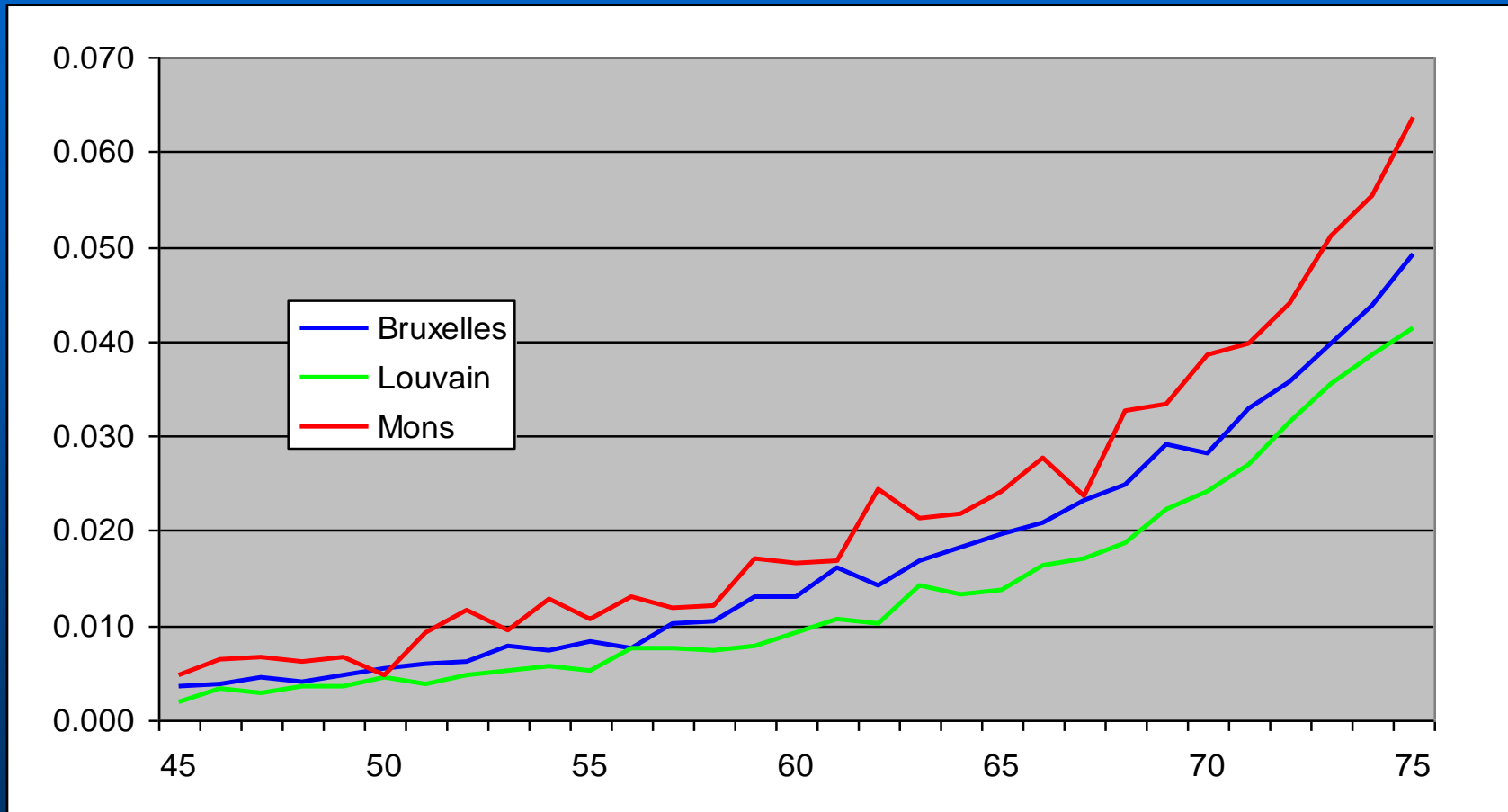
Source: RN-DG SIE; Calculs BFP

→ Cette différentiation est écartée.



Quotients de mortalité de 45 à 75 ans Hommes – Trois arrondissements Moyenne 2002-2006

Source: RN-DG SIE; Calculs BFP



Espérances de vie des hommes à la naissance et à 65 ans dans 3 arrondissements Moyenne 2002-2006

Source: RN-DG SIE; Calculs BFP

→ On voit l'importance de distinguer la mortalité par
arrondissement

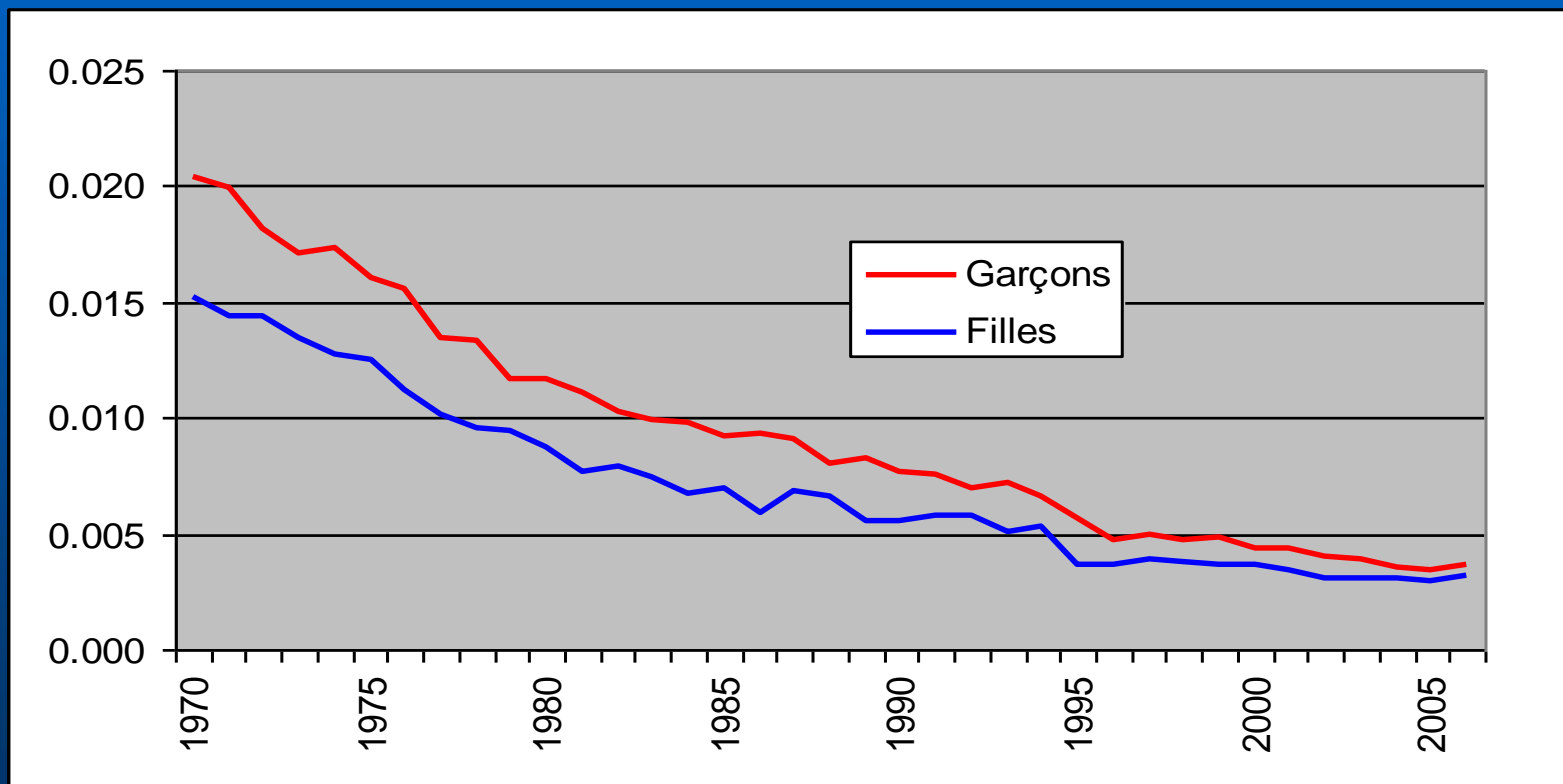
	Bruxelles	Louvain	Mons
0 an	75,45	77,20	71,96
65 ans	15,95	16,56	14,33



La mortalité infantile (au sens perspectif. concernant les naissances de l'année)

Observations au niveau du Royaume - Source: RN-DG SIE; Calculs BFP

La baisse de la mortalité affectant les naissances de l'année est limitée à un minimum incompressible de 2 pour mille.



Evolution des espérances de vie - Région de Bruxelles-capitale

(E0 = Espérance de vie à la naissance; E65 : espérance de vie à 65 ans; etc)

Observations 1991-2006 – Source: RN - DG SIE

Perspectives 2007-2060 – Source BFP - DG SIE

	1991	2000	2010	2020	2030	2040	2050	2060
E0 - Hommes	73,06	75,12	77,40	79,25	80,91	82,46	83,87	85,19
E0 - Femmes	79,99	81,39	83,53	85,27	86,82	88,27	89,61	90,84
E65 – Hommes	15,18	16,05	17,51	18,73	19,87	20,95	21,98	22,93
E65 – Femmes	19,56	20,40	21,74	23,06	24,29	25,44	26,52	27,52
E80 - Hommes	6,71	7,36	7,94	8,45	8,99	9,51	10,05	10,57
E80 - Femmes	8,93	9,48	10,12	10,89	11,66	12,41	13,16	13,87



Les hypothèses de fécondité

On utilise deux sources:

- les bulletins de naissance pour relier l'enfant à sa mère et ainsi connaître l'âge et la nationalité de celle-ci (on fait une estimation des naissances par âge de la mère en Wallonie pour les années 2000 à 2006)
- le registre national, concept retenu dans le modèle pour définir la population.

Deux différences apparaissent entre ces sources:

- le nombre de naissances est différent entre les deux sources
- naissances de femmes étrangères (bulletins) et naissances d'enfants étrangers déclarées dans le registre sont d'ampleur très différentes, particulièrement dans la Région de Bruxelles-capitale.

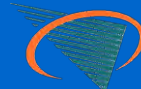
Même si les Bulletins de naissance sont utilisés comme source, les hypothèses sont corrigées pour revenir au niveau du Registre national.



Indicateur conjoncturel de fécondité Région de Bruxelles-capitale

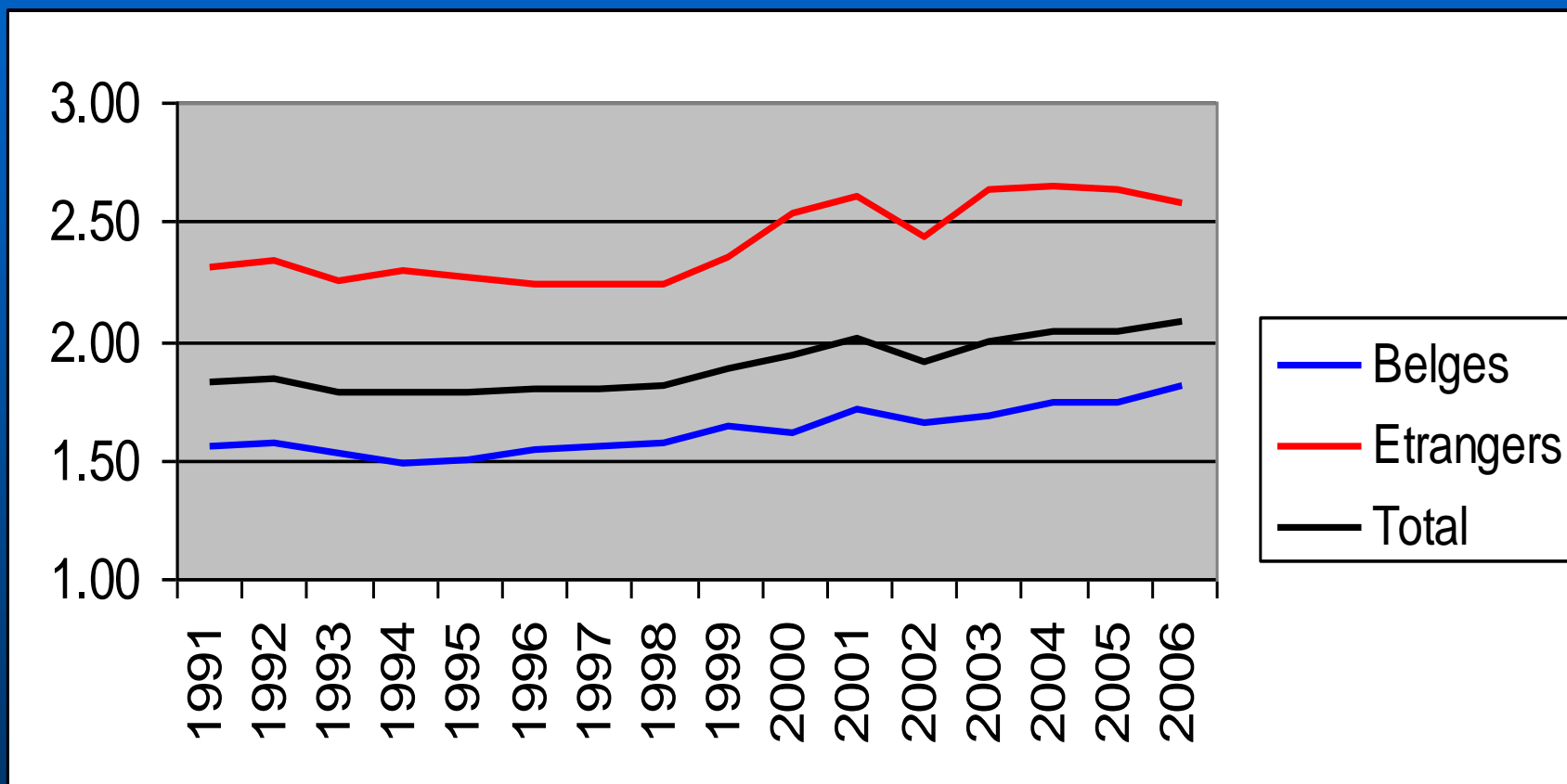
(Observations 1991-2006 – Source: Bulletins de naissance – Calculs BFP)

	1991	1995	2000	2001	2002	2003	2004	2005	2006	2002- 2006	2004- 2006
Belges	1,56	1,50	1,61	1,71	1,66	1,68	1,74	1,74	1,81	1,72	1,76
Etrangers	2,30	2,26	2,53	2,60	2,43	2,64	2,64	2,63	2,58	2,58	2,62
Total	1,82	1,78	1,93	2,01	1,91	1,99	2,03	2,04	2,07	2,01	2,05



Indicateur conjoncturel de fécondité de la Région de Bruxelles-capitale

(Observations 1991-2006 – Source: Bulletins de naissances; Calculs BFP)

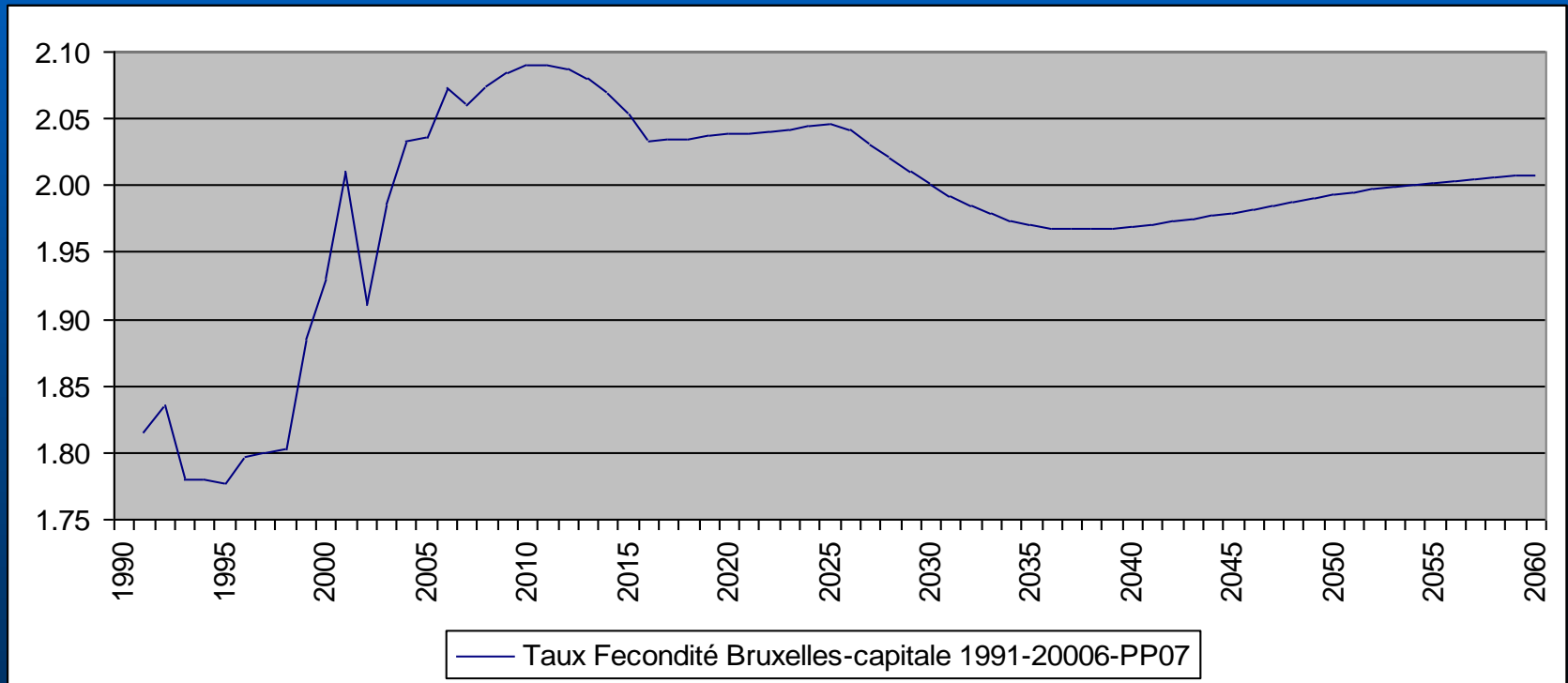


Indicateur conjoncturel de fécondité de la Région de Bruxelles-capitale

Observations 1991-2006 – Source: RN-DG SIE; Calculs BFP
Perspectives 2007-2060 – Source BFP-DG SIE

Hypothèse: La croissance moyenne observée de 2001 à 2006 se ralentit progressivement pour devenir nulle en 2010. Ensuite pendant 5 ans, l'ICF ex ante, calculé par nationalité, diminue jusqu'à revenir en 2015 et au-delà au niveau moyen observé de 2004 à 2006.

L'ICF ex post (calculé après projection) intègre les mouvements variables de la migration internationale qui influe sur la population féminine étrangère en âge de fécondité.



Indicateur conjoncturel de fécondité de la Région de Bruxelles-capitale

Calcul ex-post

Observations 1991-2006 – Source: RN - DG SIE ; Calculs BFP
Perspectives 2007-2060 – Source BFP - DG SIE

1991	2000	2010	2020	2030	2040	2050	2060
1,82	1,93	2,09	2,04	2,00	1,97	1,99	2,01

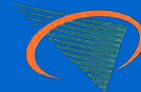


Deux autres hypothèses en matière de fécondité

Le taux de masculinité:

plutôt qu'un taux unique, on prend la moyenne observée de 2002 à 2006 par arrondissement et par nationalité;
pour la région de Bruxelles-capitale, il est maintenu à 0,5112.

L'acquisition de la nationalité belge à la naissance
(voir slide suivant)



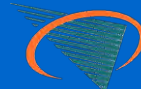
Pourcentage de naissances de femmes étrangères qui sont belges à la naissance

Observations 1991-2006

Source: Bulletins de naissance et RN-DG SIE. Calculs BFP

On retient la moyenne observée pendant les années 2004-2006, corrigée pour la modification de la structure des immigrations internationales à l'avenir

	1991	1995	2000	2001	2002	2003	2004	2005	2006	2004-2006
Bruxelles	25,5%	40,0%	58,6%	58,9%	62,7%	61,5%	62,0%	60,3%	58,6%	60,3%
Flandre	17,1%	40,1%	58,2%	59,8%	63,3%	62,7%	60,4%	59,4%	56,9%	58,9%
Wallonie	28,0%	59,8%	68,8%	69,9%	71,0%	71,5%	70,4%	68,4%	64,1%	67,7%
Royaume	23,6%	46,0%	61,2%	62,1%	65,1%	64,4%	63,4%	61,8%	59,1%	61,4%



Les hypothèses de migrations internes

(Il s'agit de migrations entre la Région de Bruxelles-capitale et le reste du pays)

On choisit de procéder en prenant les émigrations de chaque arrondissement vers les 42 autres.

Maintien du type d'émigration de chaque arrondissement vers les 42 autres tel qu'observé en moyenne entre 2004 et 2006, par combinaison de deux éléments :

- l'émigration d'un arrondissement par âge, sexe et nationalité
- la répartition de cette émigration sur les autres arrondissements par âge, sexe et nationalité.

Sauf pour la Région de Bruxelles-capitale, où renforcement des sorties pendant la poursuite de la croissance de l'immigration internationale (jusqu'à un maximum de 9,20% pour les Belges et de 10,84% pour les étrangers en 2013, avec retour à la moyenne 2004-2006 en 2022).



Taux d'émigration interne de la Région de Bruxelles-capitale

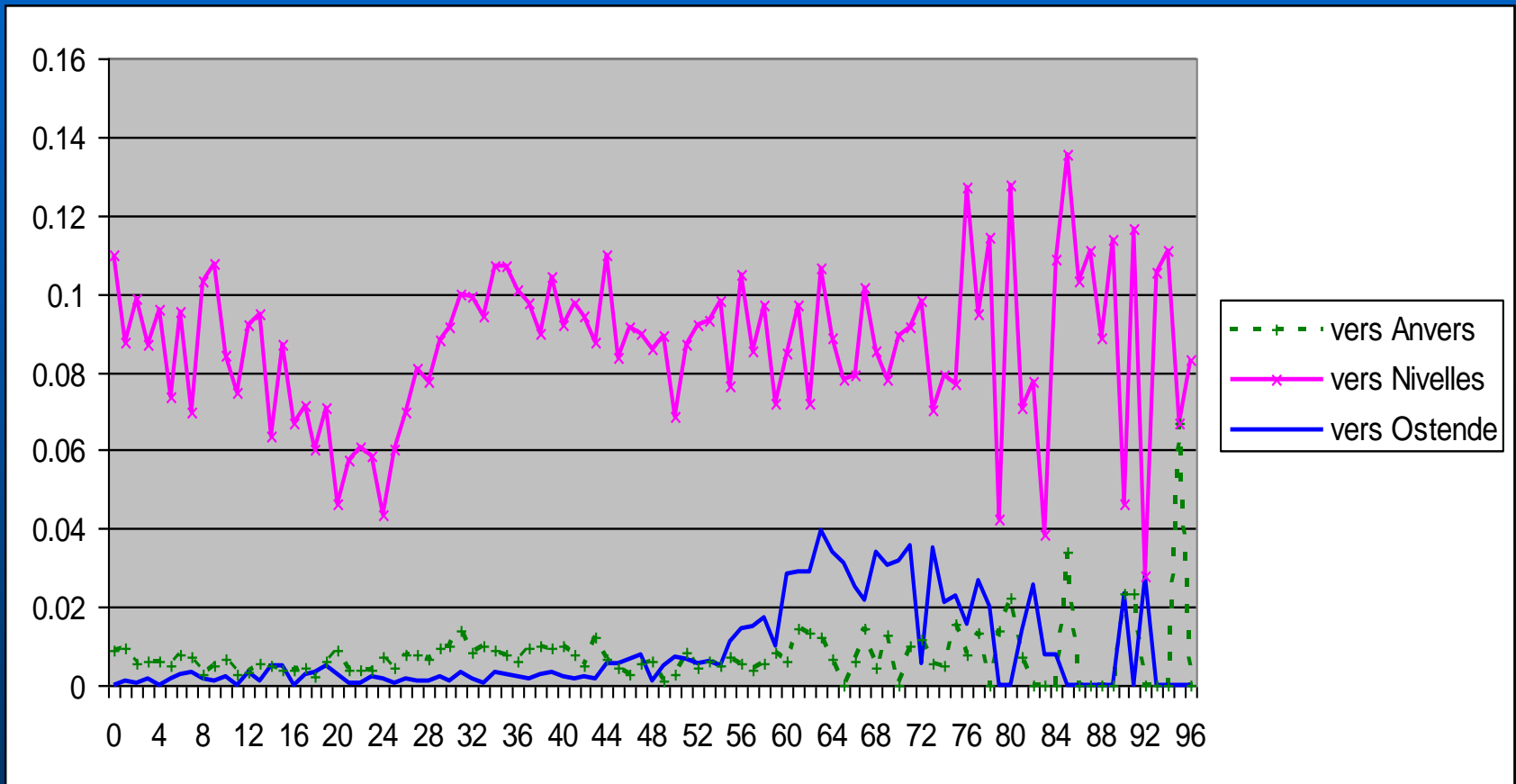
Observations 1991-2006 – Source: RN - DG SIE – Calculs BFP

	1991	1995	2000	2001	2002	2003	2004	2005	2006	2001-2006	2004-2006
Belges	8,01%	8,66%	8,07%	7,90%	8,06%	8,39%	8,58%	8,59%	8,62%	8,31%	8,60%
Etrangers	6,77%	6,96%	7,18%	7,57%	8,31%	8,77%	9,09%	9,26%	9,34%	8,60%	9,23%



Les émigrations internes au départ de la région de Bruxelles-capitale Exemple de quelques profils de taux par âge, hommes

Source: RN-DG SIE; Calculs BFP (Moyenne 2004-2006)



Les migrations internes de la Région de Bruxelles-capitale

(Solde = Entrées - Sorties)

Observations 1991-2006 – Source: RN-DG SIE

Perspectives 2007-2060 – Source BFP-DG SIE

	1991	2000	2006	2010	2020	2030	2040	2050	2060
Belges									
Entrées	44.813	50.577	53.965	57.513	60.570	63.954	66.847	68.496	69.655
Sorties	54.811	55.465	64.618	69.784	73.641	77.981	80.971	82.968	84.554
Solde	-9.998	-4.888	-10.653	-12.271	-13.071	-14.027	-14.124	-14.472	-14.899
Etrangers									
Entrées	16.444	18.826	22.981	27.742	31.361	27.770	24.797	24.843	25.659
Sorties	18.816	19.799	25.785	31.195	34.671	30.565	27.233	27.261	28.185
Solde	-2.372	-973	-2.804	-3.453	-3.310	-2.795	-2.436	-2.418	-2.526
Belges et étrangers									
Entrées	61.257	69.403	76.946	85.255	91.931	91.724	91.644	93.339	95.314
Sorties	73.627	75.264	90.403	100.979	108.312	108.546	108.204	110.229	112.739
Solde	-12.370	-5.861	-13.457	-15.724	-16.381	-16.822	-16.560	-16.890	-17.425



Les migrations internes privilégiées entre la Région de Bruxelles-capitale et les deux Brabants

Observations 1991-2006 – Source: RN-DG SIE

Perspectives 2007-2060 – Source BFP-DG SIE

	1991	2000	2006	2010	2020	2030	2040	2050	2060
Brabant flamand vers Brx.cap.	6.527	7.249	7.510	7.903	8.763	8.968	9.185	9.397	9.568
<i>en % des émigr. Flandre vers Brx.cap.</i>	<i>0,72</i>	<i>0,68</i>	<i>0,69</i>	<i>0,68</i>	<i>0,68</i>	<i>0,69</i>	<i>0,70</i>	<i>0,70</i>	<i>0,70</i>
Brx.-cap. vers Brabant flamand	11.391	10.881	14.639	15.831	16.997	17.250	17.219	17.531	17.940
<i>en % des émigr. Brx.cap.vers Flandre</i>	<i>0,73</i>	<i>0,76</i>	<i>0,76</i>	<i>0,75</i>	<i>0,5</i>	<i>0,75</i>	<i>0,75</i>	<i>0,75</i>	<i>0,75</i>
Solde Brx.cap.-Brabant flamand	-4.864	-3.632	-7.129	-7.928	-8.234	-8.282	-8.034	-8.134	-8.372
<i>en % solde migr. Brx.-cap.-Flandre</i>	<i>0,74</i>	<i>0,99</i>	<i>0,84</i>	<i>0,84</i>	<i>0,85</i>	<i>0,84</i>	<i>0,83</i>	<i>0,82</i>	<i>0,82</i>
Brabant wallon vers Brx.cap.	3.333	3.858	3.687	4.043	4.403	4.518	4.682	4.809	4.900
<i>en % émigr. Wallonie vers Brx.cap.</i>	<i>0,38</i>	<i>0,36</i>	<i>0,36</i>	<i>0,38</i>	<i>0,38</i>	<i>0,39</i>	<i>0,39</i>	<i>0,39</i>	<i>0,39</i>
Brx.cap. vers Brabant wallon	6.528	5.821	6.437	7.285	7.762	7.949	8.073	8.275	8.468
<i>en % émigr. Brx.capit. vers Wallonie</i>	<i>0,45</i>	<i>0,45</i>	<i>0,42</i>	<i>0,43</i>	<i>0,43</i>	<i>0,43</i>	<i>0,43</i>	<i>0,43</i>	<i>0,43</i>
Solde Brx.-cap.-Brabant wallon	-3.195	-1.963	-2.750	-3.242	-3.359	-3.431	-3.391	-3.466	-3.568
<i>en % solde migr. Brx.-cap.-Wallonie</i>	<i>0,55</i>	<i>0,90</i>	<i>0,55</i>	<i>0,52</i>	<i>0,50</i>	<i>0,50</i>	<i>0,49</i>	<i>0,49</i>	<i>0,50</i>



Définition des migrations internationales

Les immigrations =

les entrées du mouvement migratoire externe
+ les changements de registre

Les émigrations =

les sorties du mouvement migratoire externe
+ la population rayée d'office
- les réinscrits ayant été rayés.

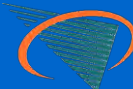


Hypothèse d'émigration internationale

Source: RN - DG SIE – Calculs BFP

→ on retient le taux moyen des années 2004 à 2006

		2001	2002	2003	2004	2005	2006	2004-2006
Bruxelles	Belges	0,54%	0,48%	0,57%	0,58%	0,51%	0,49%	0,53%
	Etrangers	3,92%	3,98%	4,42%	5,32%	5,51%	5,38%	5,40%
	Total	1,39%	1,35%	1,54%	1,78%	1,79%	1,77%	1,78%
Flandre	Belges	0,17%	0,15%	0,14%	0,14%	0,15%	0,15%	0,15%
	Etrangers	5,04%	4,71%	5,49%	5,25%	4,97%	5,06%	5,09%
	Total	0,38%	0,35%	0,38%	0,38%	0,38%	0,40%	0,39%
Wallonie	Belges	0,27%	0,28%	0,26%	0,26%	0,28%	0,24%	0,26%
	Etrangers	2,88%	3,02%	2,65%	3,24%	3,30%	3,14%	3,23%
	Total	0,50%	0,52%	0,47%	0,52%	0,55%	0,50%	0,52%
Royaume	Belges	0,23%	0,22%	0,21%	0,22%	0,22%	0,21%	0,21%
	Etrangers	3,89%	3,86%	4,13%	4,54%	4,54%	4,49%	4,53%
	Total	0,51%	0,50%	0,52%	0,56%	0,57%	0,56%	0,56%



Les hypothèses d'immigrations internationales dans les PP07

Pour les Belges :

- le nombre de retours étant assez constant, on retient la valeur moyenne de la période 2004 à 2006;
- soit 2.537 pour la Région de Bruxelles-capitale.

Pour les ressortissants de l'ancienne EU15:

- poursuite d'une croissance amoindrie jusque 2015;
- et retour lent vers le niveau moyen des années 2001 à 2006.

Pour les nouveaux Etats membres et le reste du monde

- facteur d'attractivité de la Belgique fondé sur une comparaison des PIB par tête;
- et un reste de croissance qui s'affaiblit et devient nul en 2015.

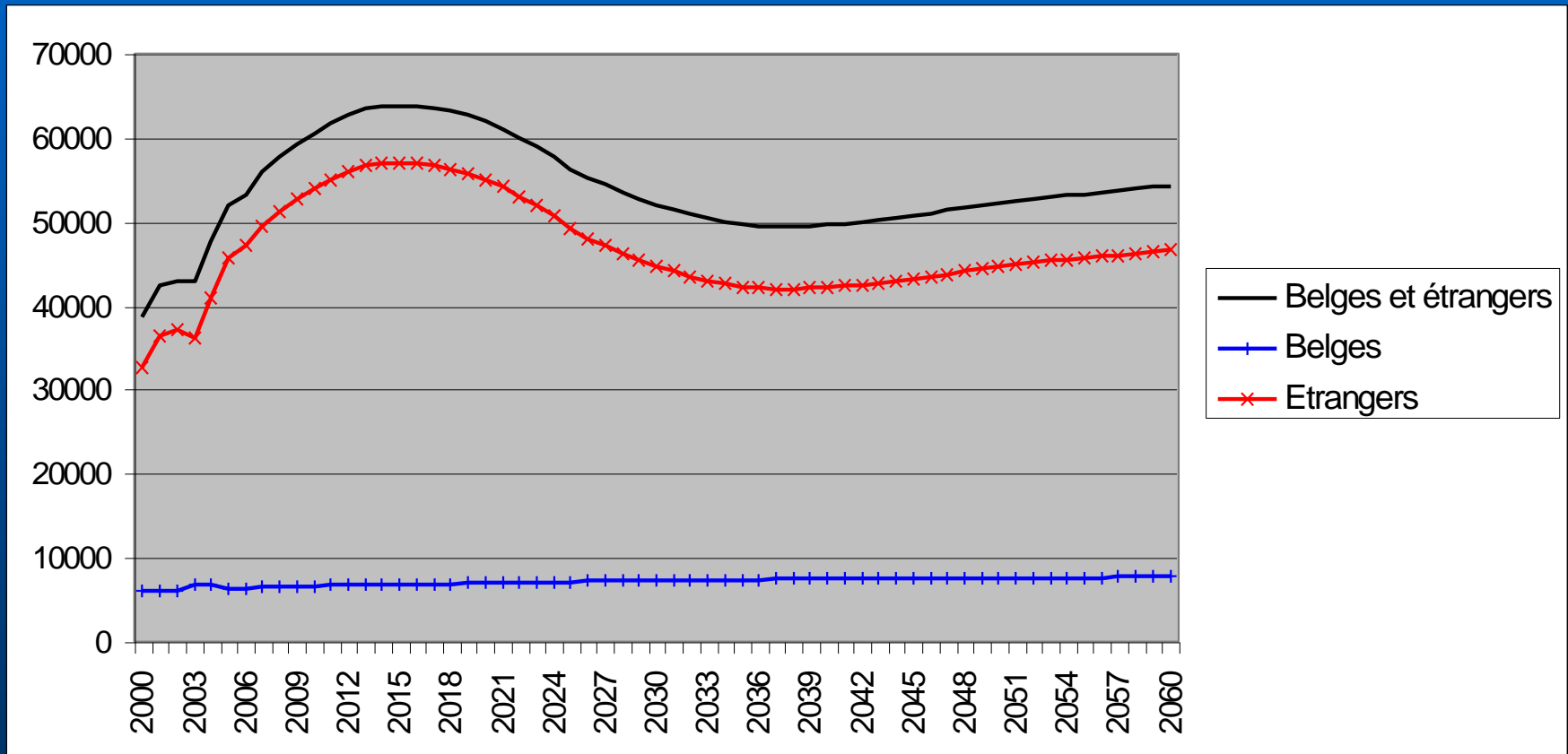


Evolution des immigrations internationales de 2000 à 2060

Région de Bruxelles-capitale

Observations 1991-2006 – Source: RN-DG SIE

Perspectives 2007-2060 – Source BFP-DG SIE



Bilan des migrations internationales de 2000 à 2060

Région de Bruxelles-capitale

(Solde = Entrées - Sorties)

Observations 1991-2006 – Source: RN-DG SIE

Perspectives 2007-2060 – Source BFP-DG SIE

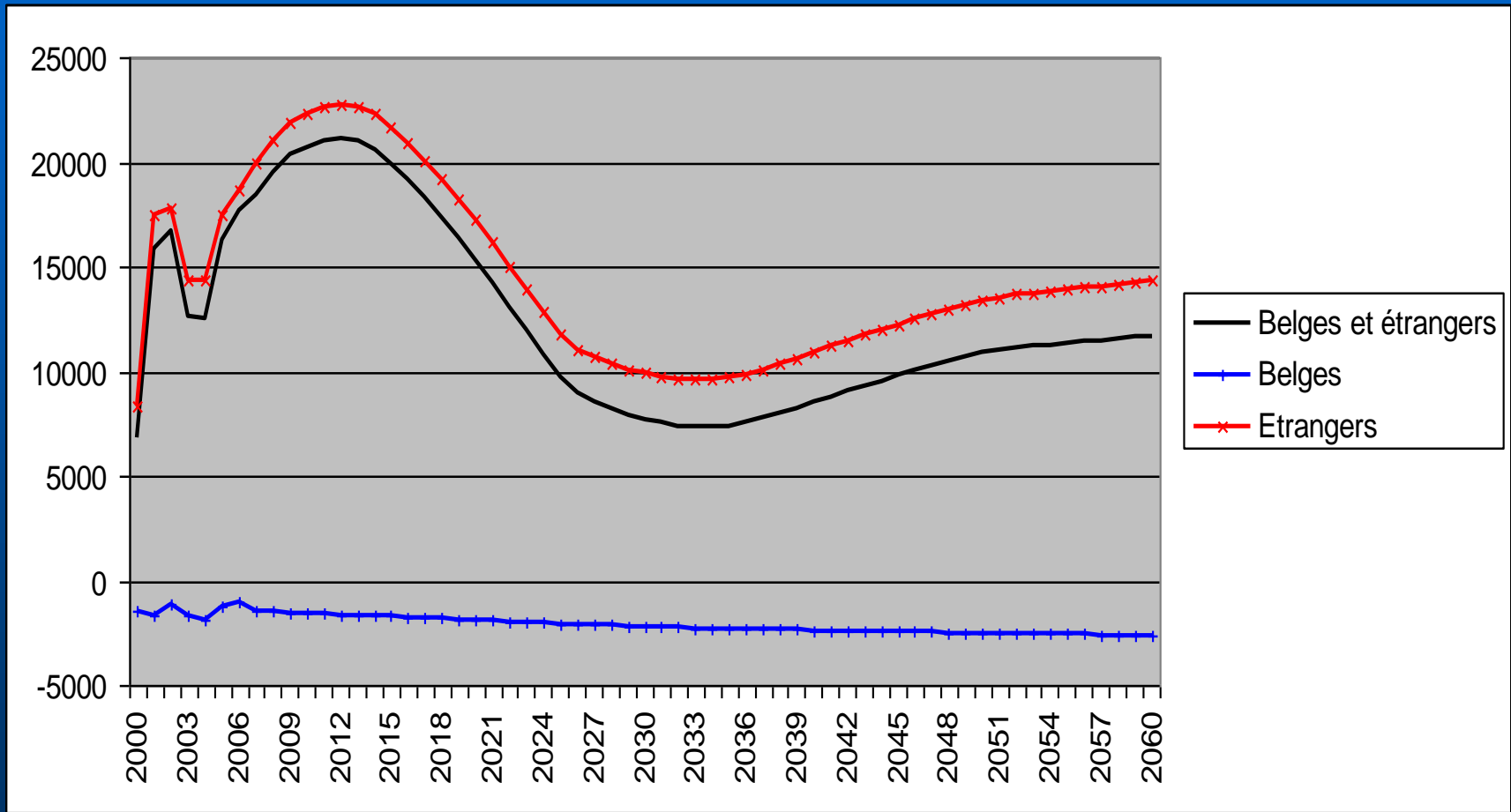
	2000	2006	2010	2020	2030	2040	2050	2060
Belges								
Entrées	2.235	2.611	2.537	2.537	2.537	2.537	2.537	2.537
Sorties	3.726	3.593	4.083	4.426	4.733	4.912	5.045	5.156
Solde	-1.491	-982	-1.546	-1.889	-2.196	-2.375	-2.508	-2.619
Etrangers								
Entrées	20.485	32.855	38.108	36.123	27.346	26.539	28.996	30.449
Sorties	12.169	14.195	15.817	18.887	17.438	15.631	15.624	16.132
Solde	8.316	18.660	22.291	17.236	9.908	10.908	13.372	14.317
Belges et étrangers								
Entrées	22.720	35.466	40.645	38.660	29.883	29.076	31.533	32.986
Sorties	15.895	17.788	19.900	23.313	22.171	20.543	20.669	21.288
Solde	6.825	17.678	20.745	15.347	7.712	8.533	10.864	11.698



Immigration internationale nette de 2000 à 2060 (Entrées de l'étranger moins sorties vers l'étranger) Région de Bruxelles-capitale

Observations 1991-2006 – Source: RN-DG SIE

Perspectives 2007-2060 – Source BFP-DG SIE

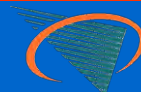


Hypothèses de naturalisations

Taux d'acquisition de la nationalité belge par les étrangers par région et pour le royaume de 1991 à 2006

(Source : RN – DG SIE; Calculs BFP)

	1991	1995	2000	2001	2002	2003	2004	2005	2006	2002- 2006	2004- 2006
Royaume											
EU14	0,89%	2,95%	7,75%	8,04%	5,78%	4,08%	4,16%	3,63%	3,54%	4,24%	3,77%
EU12	0,34%	0,71%	1,13%	1,18%	0,92%	0,89%	0,86%	0,81%	0,88%	0,87%	0,85%
RM	2,89%	3,81%	9,20%	7,52%	6,16%	4,20%	4,21%	3,03%	2,87%	4,09%	3,37%
Total	1,70%	6,74%	23,85%	26,35%	18,02%	11,58%	11,89%	9,93%	9,27%	12,14%	10,37%
Bruxelles-capitale											
Total	0,83%	3,42%	8,70%	9,15%	7,87%	4,92%	5,26%	4,31%	3,59%	5,19%	4,39%



Mouvement de la population de la Région de Bruxelles-capitale 2000-2060 (PP07)

Observations 2000-2006 – RN-DG SIE ; Perspectives de population 2007-2060 – BFP-DG SIE

	2000	2006	2010	2020	2030	2040	2050	2060
Population au 1.01	959.318	1.018.804	1.072.063	1.200.108	1.255.791	1.264.310	1.289.164	1.327.652
<i>Solde naturel</i>	3.413	6.669	9.274	11.232	10.509	9.474	9.612	9.881
Naissances	13.626	16.214	18.553	20.117	19.244	18.724	19.384	19.865
Décès	10.213	9.545	9.279	8.885	8.735	9.250	9.772	9.984
<i>Solde des migr.internes</i>	-5.861	-13.457	-15.724	-16.381	-16.822	-16.560	-16.890	-17.425
Immigr.internes	69.403	76.946	85.255	91.931	91.724	91.644	93.339	95.314
Emigr.internes	75.264	90.403	100.979	108.312	108.546	108.204	110.229	112.739
<i>Solde des migr.externes</i>	6.741	17.588	20.745	15.347	7.712	8.533	10.864	11.698
Immigr.externes	22.729	35.482	40.645	38.660	29.883	29.076	31.533	32.986
Emigr.externes	15.988	17.894	19.900	23.313	22.171	20.543	20.669	21.288
<i>Accroiss. population</i>	4.293	10.800	14.295	10.198	1.399	1.447	3.586	4.154
Ajustement statistique	794	1.611	0	0	0	0	0	0
Population au 31.12	964.405	1.031.215	1.086.358	1.210.306	1.257.190	1.265.757	1.292.750	1.331.806



Populations d'âge scolaire de la Région de Bruxelles-capitale 2000-2060 (PP07)

Observation 2000 – RN-DG SIE ; Perspectives de population 2007-2060 – BFP-DG SIE

	2000	2007	2010	2020	2030	2040	2050
2 1/2 à 5 ans (proxy préscolaire)	41.229	47.557	51.821	60.121	61.145	57.148	58.512
<i>en indice (2000=100)</i>	100	115	126	146	148	139	142
6 à 11 ans (proxy primaire)	66.997	71.073	74.792	91.812	95.696	90.797	90.327
<i>en indice (2000=100)</i>	100	106	112	137	143	136	135
12 à 17 ans (proxy secondaire)	61.892	67.810	69.045	79.924	88.441	88.135	84.517
<i>en indice (2000=100)</i>	100	110	112	129	143	142	137
18 à 24 ans (proxy supérieur)	87.050	91.897	97.771	106.455	113.810	115.494	114.953
<i>en indice (2000=100)</i>	100	106	112	122	131	133	132
2 1/2 à 24 ans (proxy total population scolaire)	257.168	278.337	293.429	338.312	359.092	351.574	348.309
<i>en indice (2000=100)</i>	100	108	114	132	140	137	135



Confrontation des perspectives de population 2007-2060
aux observations
(sur base de la seule année disponible: 2007)

Dans les deux slides suivants, on va comparer:

les observations de l'année 2007 aux prévisions pour cette année des PP2007-2060, afin de voir les premières divergences qui se marquent par rapport aux dernières perspectives de population publiées.

Et ce, à chaque fois, pour le Royaume et la Région de Bruxelles-capitale.



Quid des PP2007-2060 vs observations de 2007 ? Royaume

Source: PP2007-2060, BFP-DG SIE; Observations: RN-DG SIE

	PP07	Observations	(PP07=100)
Naissances:	123.305	→ 120.663	(98)
Décès:	102.706	→ 100.658	(98)
Solde naturel	20.599	→ 20.005	(97)
Migrations internes (p.m.)			
Migrations internationales:			
immigrations:	113.364	→ 116.404	(103)
émigrations:	63.093	→ 61.047	(97)
solde:	50.271	→ 55.357	(110)
Ajustement statistique	19	→ 6.970	?
Accroissement annuel	70.889	→ 82.332	(116)
Population au 31.12.07 (1.01.2008)	10.655.423	→ 10.666.866 (+0.11% en 1 an)	



Quid des PP2007-2060 vs observations de 2007 ?

Région de Bruxelles-capitale

Source: PP2007-2060, BFP-DG SIE; Observations: RN-DG SIE

	PP07		Observations	(PP07=100)
Naissances:	17.495	→	16.161	(92)
Décès:	9.428	→	9.151	(97)
Solde naturel	8.067	→	7.010	(87)
Migrations internes: <u>moins</u> de sorties de Bruxelles				
solde	-13.604	→	-12.787	(-94)
Migrations internationales:				
immigrations:	37.184	→	37.581	(101)
émigrations:	18.718	→	16.864	(90)
solde:	18.466	→	20.717	(112)
Ajustement statistique	-	→	2.336	?
Accroissement annuel	12.929	→	17.276	(134)
Population au 31.12.07 (1.01.2008)	1.044.144	→	1.048.491 (+0.11% en 1 an)	(100.4)

